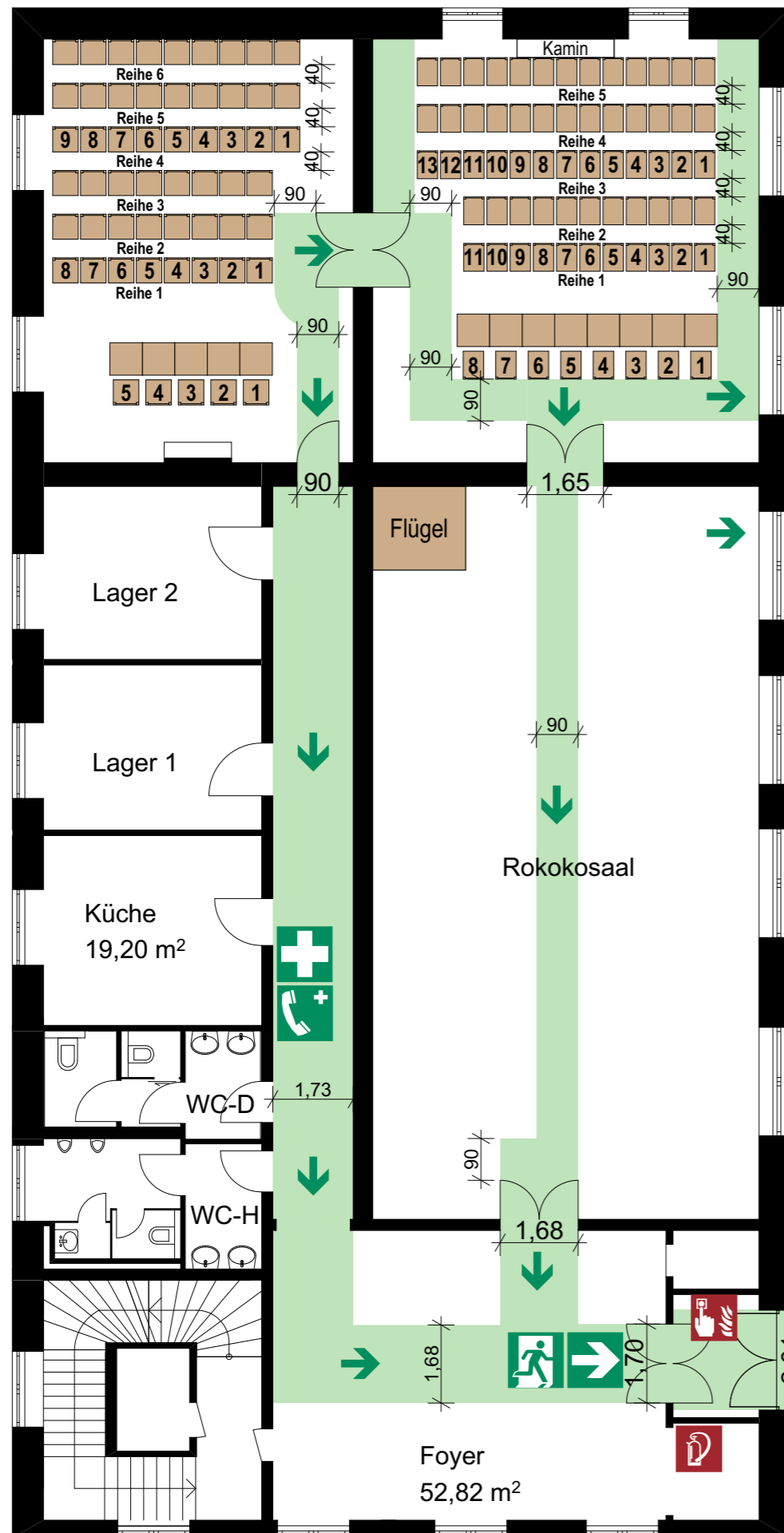
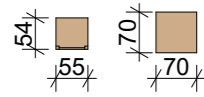


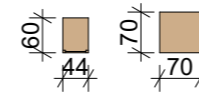
# FLUCHT- UND RETTUNGSPLAN

## BESTUHLUNGSPLAN Reihenbestuhlung mit Podium (V1a)

Blauer Salon:  
56 Sitzplätze  
62 m<sup>2</sup>



Kaminzimmer:  
69 Sitzplätze  
76 m<sup>2</sup>

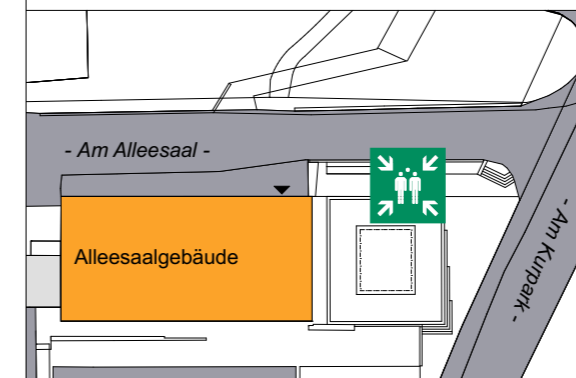


### LEGENDE

- Standort
- Feuerlöscher
- Druckknopfmelder
- Rettungsfenster
- Sammelplatz
- Erste Hilfe
- Notausgang mit Richtungsangabe
- Rettungsweg
- Treppenträume / Treppen

**Max. Personenzahl in der Versammlungsstätte:  
200 Personen**

### ÜBERSICHTSPLAN



### Verhalten bei Unfällen

Ruhe bewahren

1. **Unfall melden** **Telefon: Notruf 112**  
WER meldet?  
WO geschah es?  
WAS ist passiert?  
WIE VIELE Verletzte?  
WELCHE Art von Verletzungen?  
WARTEN auf Rückfragen!
2. **Erste Hilfe** Gefährdete Personen warnen.  
Absicherung des Unfallortes.  
Versorgung der Verletzten.  
Anweisungen beachten.
3. **Weitere Maßnahmen** Rettungsdienste einweisen.  
Schaulustige zurückweisen.

### Verhalten im Brandfall

Ruhe bewahren

1. **Brand melden** **Telefon: Feuerwehr 112**  
WER meldet?  
WO geschah es?  
WAS ist passiert?  
WIE VIELE Verletzte?  
WELCHE Art von Verletzungen?  
WARTEN auf Rückfragen!  
 Brandmelder betätigen  
**- im Windfang links neben der Eingangstür**
2. **In Sicherheit bringen** Gefährdete Personen warnen und mitnehmen.  
Türen und Tore schließen.  
 Gekennzeichneten Rettungswegen folgen.  
 Sammelplatz ist die **Freifläche vor dem Büchereingang**.  
Auf Anweisungen achten.
3. **Löschversuch unternehmen** Feuerlöscher benutzen.

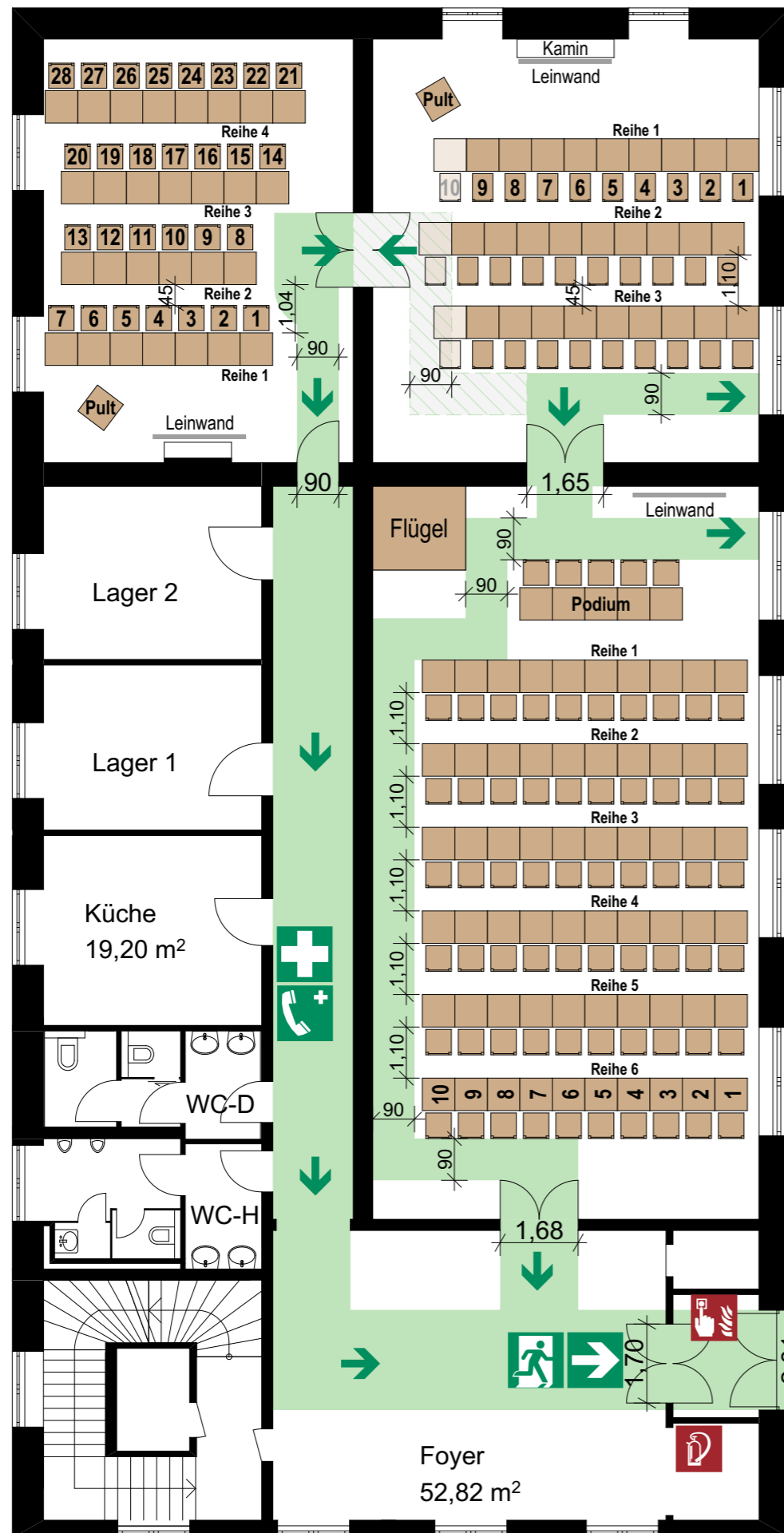
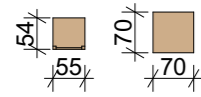
OBJEKT: Alleesaalgebäude Bad Schwalbach	VARIANTE 1a
RAUM: Rokokosaal+Kaminzimmer+Blauer Salon	STOCKWERK: OG
STAND: März 2020	MAßSTAB: Ohne
PLANVERFASSER:	
<b>Architekturbüro Trimper &amp; Massold PartG mbB</b> Martin-Luther-Str. 1, 65307 Bad Schwalbach Tel. (0 61 24) 1 28 96 - Fax: (0 61 24) 44 15	

# FLUCHT- UND RETTUNGSPLAN

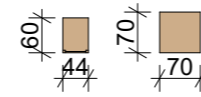
# BESTUHLUNGSPLAN

Parlamentarisch / Seminar (V3)

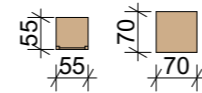
Blauer Salon:  
28 Sitzplätze  
62 m<sup>2</sup>



Kaminzimmer:  
27 (30) Sitzplätze  
76 m<sup>2</sup>



Rokokosaal:  
66 Sitzplätze  
131 m<sup>2</sup>



## LEGENDE

- Standort
- Feuerlöscher
- Druckknopfmelder
- Rettungsfenster
- Sammelplatz
- Erste Hilfe
- Notausgang mit Richtungsangabe
- Rettungsweg
- Treppenträume / Treppen
- freizuhaltender Rettungsweg bei Nutzung des Blauen Salons (Die entsprechenden Sitzplätze sind dann im Kaminzimmer wegzulassen.)

**Max. Personenzahl in der Versammlungsstätte: 200 Personen**

## ÜBERSICHTSPLAN



## Verhalten bei Unfällen

Ruhe bewahren

1. **Unfall melden** **Telefon: Notruf 112**  
WER meldet?  
WO geschah es?  
WAS ist passiert?  
WIE VIELE Verletzte?  
WELCHE Art von Verletzungen?  
WARTEN auf Rückfragen!
2. **Erste Hilfe** Gefährdete Personen warnen.  
Absicherung des Unfallortes.  
Versorgung der Verletzten.  
Anweisungen beachten.
3. **Weitere Maßnahmen** Rettungsdienste einweisen.  
Schaulustige zurückweisen.

## Verhalten im Brandfall

Ruhe bewahren

1. **Brand melden** **Telefon: Feuerwehr 112**  
WER meldet?  
WO geschah es?  
WAS ist passiert?  
WIE VIELE Verletzte?  
WELCHE Art von Verletzungen?  
WARTEN auf Rückfragen!  
 Brandmelder betätigen  
**- im Windfang links neben der Eingangstür**
2. **In Sicherheit bringen** Gefährdete Personen warnen und mitnehmen.  
Türen und Tore schließen.  
 Gekennzeichneten Rettungswegen folgen.  
 Sammelplatz ist die **Freifläche vor dem Büchereingang**.  
Auf Anweisungen achten.
3. **Löschversuch unternehmen** Feuerlöscher benutzen.

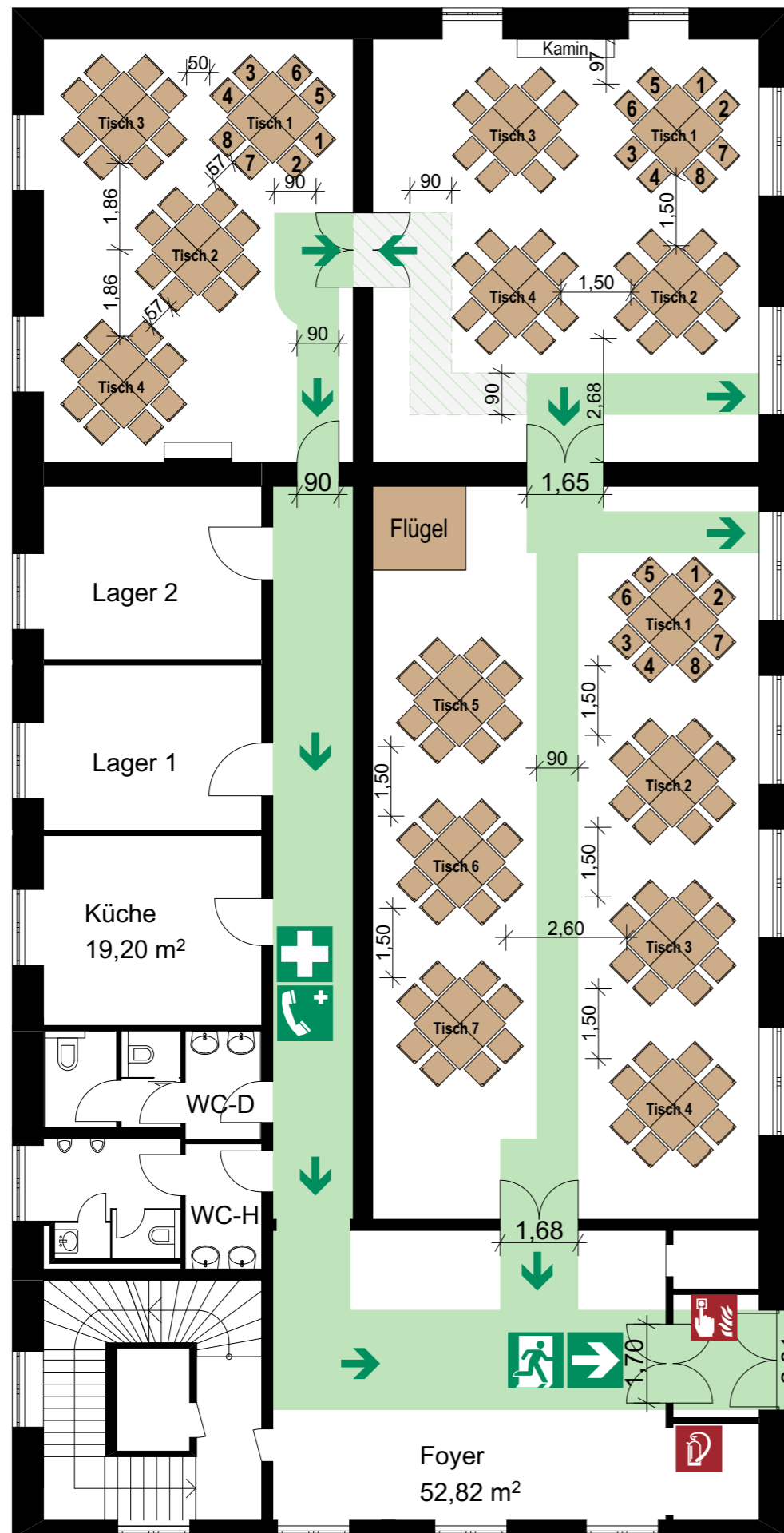
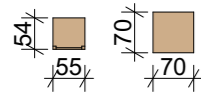
OBJEKT: Alleesaalgebäude Bad Schwalbach	VARIANTE 3
RAUM: Rokokosaal+Kaminzimmer+Blauer Salon	STOCKWERK: OG
STAND: März 2020	MAßSTAB: Ohne
PLANVERFASSER:	
<b>Architekturbüro Trimper &amp; Massold PartG mbB</b> Martin-Luther-Str. 1, 65307 Bad Schwalbach Tel. (0 61 24) 1 28 96 - Fax: (0 61 24) 44 15	

# FLUCHT- UND RETTUNGSPLAN

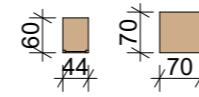
## BESTUHLUNGSPLAN

Tischgruppen eckige Tische (V11)

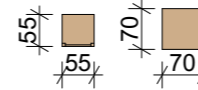
Blauer Salon:  
32 Sitzplätze  
62 m<sup>2</sup>



Kaminzimmer:  
32 Sitzplätze  
76 m<sup>2</sup>



Rokokosaal:  
56 Sitzplätze  
131 m<sup>2</sup>

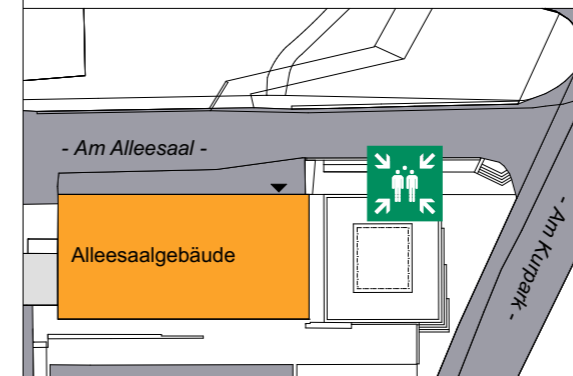


### LEGENDE

- Standort
- Feuerlöscher
- Druckknopfmelder
- Rettungsfenster
- Sammelplatz
- Erste Hilfe
- Notausgang mit Richtungsangabe
- Rettungsweg
- Treppenträume / Treppen
- freizuhaltender Rettungsweg bei Nutzung des Blauen Salons (Die entsprechenden Sitzplätze sind dann im Kaminzimmer wegzulassen.)

**Max. Personenzahl in der Versammlungsstätte: 200 Personen**

### ÜBERSICHTSPLAN



### Verhalten bei Unfällen

Ruhe bewahren

1. **Unfall melden** **Telefon: Notruf 112**  
WER meldet?  
WO geschah es?  
WAS ist passiert?  
WIE VIELE Verletzte?  
WELCHE Art von Verletzungen?  
WARTEN auf Rückfragen!
2. **Erste Hilfe** Gefährdete Personen warnen.  
Absicherung des Unfallortes.  
Versorgung der Verletzten.  
Anweisungen beachten.
3. **Weitere Maßnahmen** Rettungsdienste einweisen.  
Schaulustige zurückweisen.

### Verhalten im Brandfall

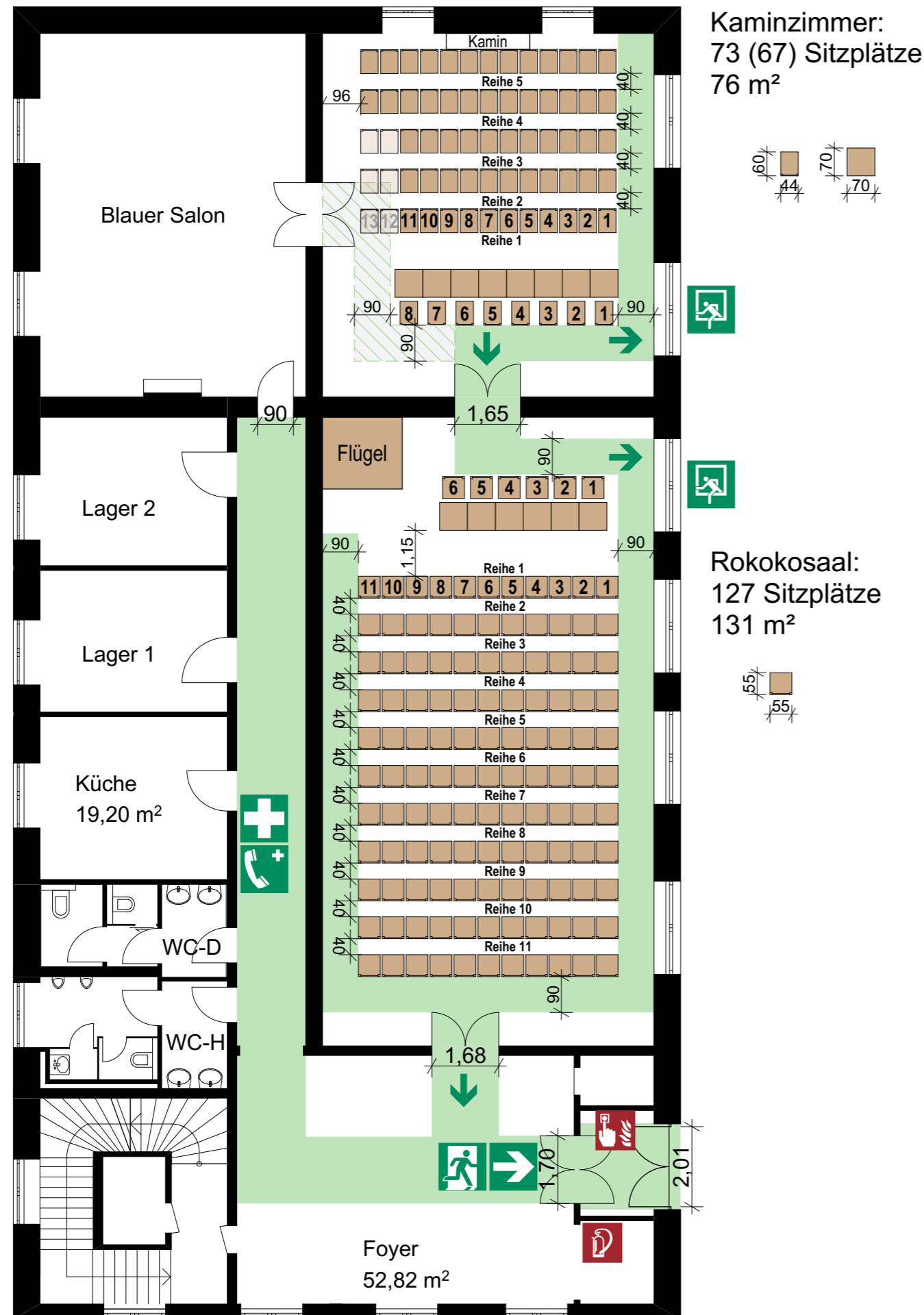
Ruhe bewahren

1. **Brand melden** **Telefon: Feuerwehr 112**  
WER meldet?  
WO geschah es?  
WAS ist passiert?  
WIE VIELE Verletzte?  
WELCHE Art von Verletzungen?  
WARTEN auf Rückfragen!  
 Brandmelder betätigen  
**- im Windfang links neben der Eingangstür**
2. **In Sicherheit bringen** Gefährdete Personen warnen und mitnehmen.  
Türen und Tore schließen.  
 Gekennzeichneten Rettungswegen folgen.  
 Sammelplatz ist die **Freifläche vor dem Büchereingang**.  
Auf Anweisungen achten.
3. **Löschversuch unternehmen** Feuerlöscher benutzen.

OBJEKT: Alleesaalgebäude Bad Schwalbach	VARIANTE 11
RAUM: Rokokosaal+Kaminzimmer+Blauer Salon	STOCKWERK: OG
STAND: März 2020	MAßSTAB: Ohne
PLANVERFASSER:	
<b>Architekturbüro Trimper &amp; Massold PartG mbB</b> Martin-Luther-Str. 1, 65307 Bad Schwalbach Tel. (0 61 24) 1 28 96 - Fax: (0 61 24) 44 15	

# FLUCHT- UND RETTUNGSPLAN

## BESTUHLUNGSPLAN Reihenbestuhlung mit Podium (V1c)

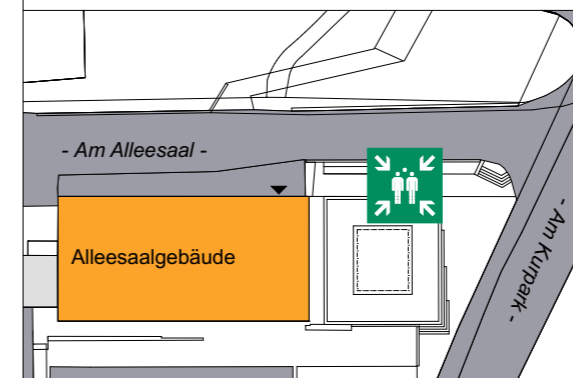


### LEGENDE

-  Standort
-  Feuerlöscher
-  Druckknopfmelder
-  Rettungsfenster
-  Sammelplatz
-  Erste Hilfe
-  Notausgang mit Richtungsangabe
-  Rettungsweg
-  Treppenträume / Treppen
-  freizuhaltender Rettungsweg bei Nutzung des Blauen Salons, z.B. für Buffett, Catering o.ä. (keine Besucherplätze)  
 Die entsprechenden Sitzplätze sind dann im Kaminzimmer wegzulassen.


**Max. Personenzahl in der Versammlungsstätte: 200 Personen**

### ÜBERSICHTSPLAN









### Verhalten bei Unfällen

#### Ruhe bewahren

1. **Unfall melden**  **Telefon: Notruf 112**  
WER meldet?  
WO geschah es?  
WAS ist passiert?  
WIE VIELE Verletzte?  
WELCHE Art von Verletzungen?  
WARTEN auf Rückfragen!
2. **Erste Hilfe**  Gefährdete Personen warnen.  
Absicherung des Unfallortes.  
Versorgung der Verletzten.  
Anweisungen beachten.
3. **Weitere Maßnahmen** Rettungsdienste einweisen.  
Schaulustige zurückweisen.

### Verhalten im Brandfall

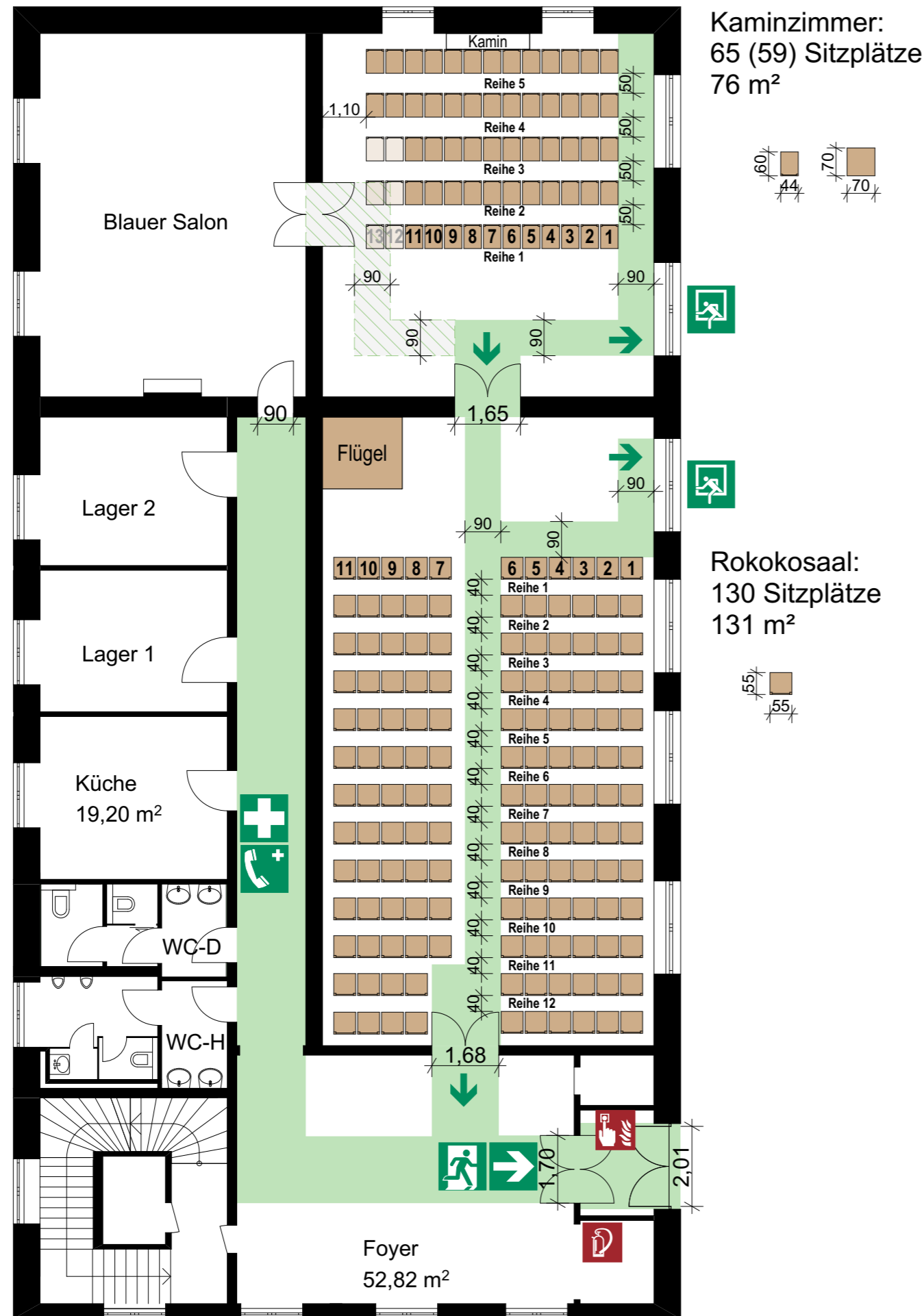
#### Ruhe bewahren

1. **Brand melden**  **Telefon: Feuerwehr 112**  
WER meldet?  
WO geschah es?  
WAS ist passiert?  
WIE VIELE Verletzte?  
WELCHE Art von Verletzungen?  
WARTEN auf Rückfragen!  
 Brandmelder betätigen  
**- im Windfang links neben der Eingangstür**
2. **In Sicherheit bringen**  Gefährdete Personen warnen und mitnehmen.  
Türen und Tore schließen.  
 Gekennzeichneten Rettungswegen folgen.  
 Sammelplatz ist die **Freifläche vor dem Büchereingang**.  
Auf Anweisungen achten.
3. **Löschversuch unternehmen**  Feuerlöscher benutzen.

OBJEKT: Alleesaalgebäude Bad Schwalbach	VARIANTE 1c
RAUM: Rokokosaal+Kaminzimmer+Blauer Salon	STOCKWERK: OG
STAND: März 2020	MAßSTAB: Ohne
PLANVERFASSER:	
 <b>Architekturbüro Trimper &amp; Massold PartG mbB</b> Martin-Luther-Str. 1, 65307 Bad Schwalbach Tel. (0 61 24) 1 28 96 - Fax: (0 61 24) 44 15	

# FLUCHT- UND RETTUNGSPLAN

## BESTUHLUNGSPLAN Reihenbestuhlung im Block (V8c)

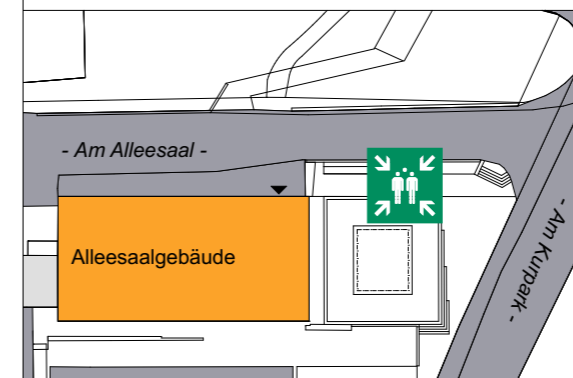


### LEGENDE

-  Standort
-  Feuerlöscher
-  Druckknopfmelder
-  Rettungsfenster
-  Sammelplatz
-  Erste Hilfe
-  Notausgang mit Richtungsangabe
-  Rettungsweg
-  Treppenträume / Treppen
-  freizuhaltender Rettungsweg bei Nutzung des Blauen Salons, z.B. für Buffett, Catering o.ä. (keine Besucherplätze)  
 Die entsprechenden Sitzplätze sind dann im Kaminzimmer wegzulassen.




**Max. Personenzahl in der Versammlungsstätte: 200 Personen**

### ÜBERSICHTSPLAN









### Verhalten bei Unfällen

Ruhe bewahren

1. **Unfall melden**  **Telefon: Notruf 112**  
WER meldet?  
WO geschah es?  
WAS ist passiert?  
WIE VIELE Verletzte?  
WELCHE Art von Verletzungen?  
WARTEN auf Rückfragen!
2. **Erste Hilfe**  Gefährdete Personen warnen.  
Absicherung des Unfallortes.  
Versorgung der Verletzten.  
Anweisungen beachten.
3. **Weitere Maßnahmen**  Rettungsdienste einweisen.  
Schaulustige zurückweisen.

### Verhalten im Brandfall

Ruhe bewahren

1. **Brand melden**  **Telefon: Feuerwehr 112**  
WER meldet?  
WO geschah es?  
WAS ist passiert?  
WIE VIELE Verletzte?  
WELCHE Art von Verletzungen?  
WARTEN auf Rückfragen!  
 Brandmelder betätigen  
**- im Windfang links neben der Eingangstür**
2. **In Sicherheit bringen**  Gefährdete Personen warnen und mitnehmen.  
Türen und Tore schließen.  
 Gekennzeichneten Rettungswegen folgen.  
 Sammelplatz ist die **Freifläche vor dem Büchereingang**.  
Auf Anweisungen achten.
3. **Löschversuch unternehmen**  Feuerlöscher benutzen.

OBJEKT: Alleesaalgebäude Bad Schwalbach	VARIANTE 8c
RAUM: Rokokosaal+Kaminzimmer+Blauer Salon	STOCKWERK: OG
STAND: März 2020	MAßSTAB: Ohne
PLANVERFASSER:	
 <b>Architekturbüro Trimper &amp; Massold PartG mbB</b> Martin-Luther-Str. 1, 65307 Bad Schwalbach Tel. (0 61 24) 1 28 96 - Fax: (0 61 24) 44 15	